

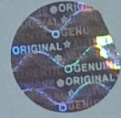


# MUNICIPIO DE TIZAYUCA, HIDALGO

## SECRETARÍA DE OBRAS PÚBLICAS

### LICENCIA DE CONSTRUCCIÓN

#### 2024-2027



FOLIO: **058/2025**

Fecha de Expedición: 05 DE FEBRERO DE 2025.

**PROPIETARIO**

Nombre: ARRENDADORA CESVIN S.A. DE C.V.

Calle: VIARIAS

Colonia: FRACCIONAMIENTO ANDALUCÍA RESIDENCIAL, TERCERA ETAPA, SECCIÓN MÁLAGA.

No. de Placa: N/A

Ciudad: TIZAYUCA, HIDALGO.

No. Oficial VIARIOS

OBRA NUEVA

AMPLIACIÓN

REGISTRO

RENOVACIÓN

DEMOLICIÓN

**SUPERFICIE POR CONSTRUIR O REGISTRAR**

Nivel-3 \*\*\*\*\*

Nivel-2 \*\*\*\*\*

Nivel-1 1,461.06 M2

Planta baja 1,231.53 M2

Tipo de construcción: HABITACIONAL

Licencia de uso de suelo No.: \*\*\*\*\*

Niveles por construir o registrar PLANTA BAJA Y PRIMER NIVEL

Superficie total a construir y/o registrar: 2,692.59 M2 **\*\*\*ML** **\*\*\*M3**

No de cuenta predial: \*\*\*\*\*

**DESCRIPCIÓN DE LA OBRA:**

> LICENCIA REALIZADA CONFORME AL PLANO ENTREGADO. CONSTRUCCIÓN DE 39 VIVIENDAS PROTOTIPO CARTAGENA, PALMA, JEREZ Y PALERMO MZA 26 LOTE 3. SE ANEXA UNA FOJA COMO COMPLEMENTO A ESTA LICENCIA.

**PERITO RESPONSABLE**

Nombre: **ING. MARTHA OLGA MARTÍNEZ RODARTE**

Cédula profesional no. **500811**

R.E.P. no. **3414-332**

D.R. y C. no. **238**

ESTA LICENCIA TIENE UN PLAZO DE **12** MESES PARA LA TERMINACIÓN A PARTIR DE LA FECHA DE SOLICITUD. ASÍ MISMO NO LE AUTORIZA UTILIZAR LA VÍA PÚBLICA CON MATERIAL, ESCOMBRO, ETC., EN CASO DE DESOBEDIENCIA SER Á ACREEDOR A UNA INFRACCIÓN CONFORME A LAS LEYES APLICABLES EN LA MATERIA VIGENTES EN EL ESTADO DE HIDALGO, QUEDA ESTRICTAMENTE PROHIBIDO LA CONSTRUCCIÓN DE MUROS Y CUALQUIER TIPO DE ESTRUCTURA VERTICAL SOBRE EL ESPACIO AÉREO DE MARQUESINAS.

**P.L.D. ANA YUNUEN CRUZ JIMÉNEZ**  
ENCARGADA DE LA DIRECCIÓN DE LICENCIAS DE CONSTRUCCIÓN.

**ARQ. LAURA ADRIANA FONSECA RINCÓN**  
SECRETARIA DE OBRAS PÚBLICAS.

**Roberto Maldonado Ame**  
NOMBRE Y FIRMA DEL PROPIETARIO.

El presente documento se expide en términos de lo previsto por los artículos 115 de la Constitución Política de los Estados Unidos Mexicanos, 115 de la Constitución Política del Estado de Hidalgo, 117 fracción V de la Ley Orgánica Municipal para el Estado de Hidalgo, 9 fracción V, 168, 171, 172 y 179 de la Ley de Asentamientos Humanos, Desarrollo Urbano y Ordenamiento Territorial del Estado de Hidalgo, en virtud de que se dio cabal cumplimiento a lo establecido por los artículos 109 y 110 del Reglamento de la Ley de Asentamientos Humanos, Desarrollo Urbano y Ordenamiento Territorial, Art. 152 Inciso A), Fracción V, inciso B, fracción I, II del Bando de Policía y Gobierno de Tizayuca. La presente licencia solo se refiere a la autorización del proyecto constructivo indicado en el plano entregado, competencia de la Secretaría de Obras Públicas de Tizayuca Hidalgo, y por ningún motivo constituye un permiso o modificación al uso de suelo, de igual forma no reconoce o valida la personalidad jurídica, legítima propiedad y/o tenencia de la tierra, ni tampoco es vinculante con otras autorizaciones competencia de otras autoridades, Federales, Estatales o Municipales, quienes en su caso resolverán lo conducente respecto a permisos, licencias y dictámenes entre otros. En caso de incumplimiento a estas disposiciones, este documento perderá su validez, haciéndose acreedor a las sanciones administrativas correspondientes. Esta licencia deberá mostrarla cuando sea requerido por los inspectores correspondientes.

# MUNICIPIO DE TIZAYUCA, HIDALGO

## SECRETARÍA DE OBRAS PÚBLICAS

### LICENCIA DE CONSTRUCCIÓN

### 2024-2027



#### ANEXO LICENCIA DE CONSTRUCCIÓN No. 058/2025

CALLE	MANZANA	LOTE	NÚMERO OFICIAL	NOMBRE DE PRIVADA	MTS <sup>2</sup> DE TERRENO (POR VIVIENDA)	MTS <sup>2</sup> DE TERRENO LOTE TIPO	MTS <sup>2</sup> DE CONSTRUCCIÓN (POR VIVIENDA)
INDEPENDENCIA	26	3	104	SANTA ISABEL	67.50	67.50	58.30
INDEPENDENCIA	26	3	102	SANTA ISABEL	67.50	67.50	58.30
INDEPENDENCIA	26	3	100	SANTA ISABEL	67.50	67.50	58.30
INDEPENDENCIA	26	3	98	SANTA ISABEL	67.50	67.50	58.30
INDEPENDENCIA	26	3	96	SANTA ISABEL	90.00	90.00	78.65
INDEPENDENCIA	26	3	94	SANTA ISABEL	105.00	90.00	78.65
INDEPENDENCIA	26	3	92	SANTA ISABEL	82.50	67.50	58.30
INDEPENDENCIA	26	3	90	SANTA ISABEL	67.50	67.50	58.30
INDEPENDENCIA	26	3	88	SANTA ISABEL	67.50	67.50	58.30
INDEPENDENCIA	26	3	86	SANTA ISABEL	67.50	67.50	58.30
INDEPENDENCIA	26	3	84	SANTA ISABEL	67.50	67.50	58.30
INDEPENDENCIA	26	3	82	SANTA ISABEL	67.50	67.50	58.30
INDEPENDENCIA	26	3	80	SANTA ISABEL	67.50	67.50	58.30
INDEPENDENCIA	26	3	78	SANTA ISABEL	67.50	67.50	58.30
INDEPENDENCIA	26	3	76	SANTA ISABEL	67.50	67.50	58.30
INDEPENDENCIA	26	3	74	SANTA ISABEL	67.50	67.50	58.30
INDEPENDENCIA	26	3	72	SANTA ISABEL	90.00	90.00	78.65
INDEPENDENCIA	26	3	70	SANTA ISABEL	90.00	90.00	78.65
INDEPENDENCIA	26	3	68	SANTA ISABEL	90.00	90.00	97.59
INDEPENDENCIA	26	3	66	SANTA ISABEL	90.00	90.00	97.59
INDEPENDENCIA	26	3	64	SANTA ISABEL	90.00	90.00	97.59
INDEPENDENCIA	26	3	62	SANTA ISABEL	90.00	90.00	97.59
INDEPENDENCIA	26	3	60	SANTA ISABEL	90.00	90.00	97.59
INDEPENDENCIA	26	3	58	SANTA ISABEL	90.00	90.00	97.59
INDEPENDENCIA	26	3	56	SANTA ISABEL	90.00	90.00	78.65
INDEPENDENCIA	26	3	54	SANTA ISABEL	90.00	90.00	78.65
INDEPENDENCIA	26	3	52	SANTA ISABEL	90.00	90.00	78.65
INDEPENDENCIA	26	3	50	SANTA ISABEL	82.50	67.50	58.30
INDEPENDENCIA	26	3	48	SANTA ISABEL	67.50	67.50	58.30
INDEPENDENCIA	26	3	46	SANTA ISABEL	105.00	90.00	78.65
INDEPENDENCIA	26	3	44	SANTA ISABEL	90.00	90.00	78.65
INDEPENDENCIA	26	3	42	SANTA ISABEL	67.5	67.5	58.3
INDEPENDENCIA	26	3	40	SANTA ISABEL	67.5	67.5	58.3
INDEPENDENCIA	26	3	38	SANTA ISABEL	67.5	67.5	58.3
INDEPENDENCIA	26	3	36	SANTA ISABEL	67.5	67.5	58.3
INDEPENDENCIA	26	3	34	SANTA ISABEL	67.5	67.5	58.3
INDEPENDENCIA	26	3	32	SANTA ISABEL	67.5	67.5	58.3
INDEPENDENCIA	26	3	30	SANTA ISABEL	67.5	67.5	58.3
INDEPENDENCIA	26	3	28	SANTA ISABEL	67.5	67.5	58.3
<b>TOTAL</b>							<b>2692.59</b>

Elaborado: CN  
Revisado: AYU